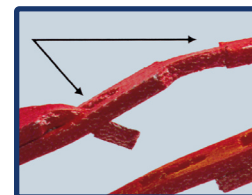


## Jak změřit délku a instalovat

### 1. Jak změřit

Řemen těsně natáhněte okolo řemenic, překrytí posledních dvou článků určí délku řemene. Spočítejte počet článků, které tvoří naměřenou délku řemene. Pro dosažení správného napnutí : na každých 24 článků řemene odstraňte 1 článek pro průřez Z, A a B. Pro průřez C odstraňte na každých 20 článků 1 článek. Tímto docílíte správnou délku řemene a zaručí se optimální napnutí řemene při provozu.

Poznámka : každý desátý článek je označený šipkou (←). Při násobných řemenových pohonech se ujistěte, že každý řemen má shodný počet článků.



### 2. Rozebrání

Rada : pro snadné sestavení/ rozebrání si přetočte řemen spodní stranou vně... jak je psáno v návodu.

- ohněte řemen do záporného ohybu. Ohněte, pokud je to možné –držte jednou rukou. Otočte jeden výstupek o 90 stupňů
- protáhněte konec článku přes výstupek
- otočte konec řemene s výstupkem o 90 stupňů
- protáhněte konec řemene přes oba články



1



2



3



4

### 3. Složení

- držte řemen tak aby výstupky směřovaly ven
- vložte koncový výstupek přes dva články najednou
- řemen dále ohněte a vložte druhý výstupek přes koncový článek
- pojistěte výstupek otočením do pozice kolmo k ose řemene. Otočte složený řemen tak, aby výstupky směřovaly dovnitř.



1



2



3



4

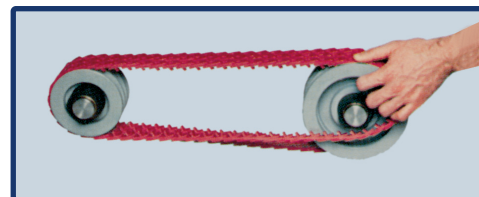
### 4. Instalace

- nastavte řemenice do středové polohy
- otočte řemen tak aby výstupky směřovali dovnitř
- určete směr otáčení
- nasměřujte šipku na řemeni se směrem otáčení pohonu
- osadte řemen na řemenici
- naviňte řemen na drážku otáčením pohonu rukou

Poznámka : řemen může vyhlížet velmi pevně, -toto je v pořádku.

**NETOČTE MOTOR**

- zkontrolujte, zda jsou všechny výstupky ve správné pozici a nejsou vytočené, anebo jinak nezarovnané.
- pro násobné pohony postupujte od řemene k řemeni. Pro široké pohony může být snazší nasadit polovinu řemenů z vnitřní strany a polovinu z vnější strany. Poznámka : při převodech s převodovým poměrem 1:1 může být potřebné přidat zpět jeden článek, aby bylo možné navinout řemen na řemenici. Toto se neaplikuje, pokud se používají alternativní instalační metody.



### 5. Alternativní instalační metody

- nastavte hřídele/řemenice do střední pozice napínacího rozsahu a jasně označte základnu
- určete potřebnou délku řemene (podle bodu 1.)
- posuňte jeden hřídel/řemenici dovnitř od středové polohy
- instalujte řemen(y) (podle bodu 4.)
- nastavte hřídel/řemenici zpět do středové polohy

**OZNÁMENÍ O SOULADU SE ZÁKONY:**  
Podrobnější informace o produktech, které vyrábí, distribuuje a prodává společnost Fenner Drives, a potvrzení, že tyto produkty splňují podmínky stanovené příslušnými tuzemskými zákony, ustanoveními, směrniciemi a předpisy o lidském zdraví a životním prostředí (dále spolu jen „zákony o životním prostředí“), mimo jiné včetně propozice 65 uzákoněné státem Kalifornie, naleznete na adrese [www.fennerdrives.com](http://www.fennerdrives.com). Pokud nemáte na internetové stránce přístup nebo máte další dotazy ohledně souladu našich produktů se zákony o životním prostředí, neváhejte kontaktovat manažera bezpečnosti a ochrany zdraví společnosti Fenner Drives na telefonním čísle +1(717)665-2421.

### 6. Opětovné napnutí

Jako všechny vysocevýkonné klínové řemeny, PowerTwist Plus klínové řemeny vyžadují pro efektivní provoz údržbu správného napnutí převodu. Zkušenosti ukazují, že napnutí řemene by mělo být zkontrolováno po 24 hodinách provozu v plné zátěži. V závislosti na tvrdosti pohonu, může být potřebné opětovné napnutí pohonu. Následně by mělo být pravidelně sledované napnutí řemene a v případě potřeby by měly být opětovně napnuté.