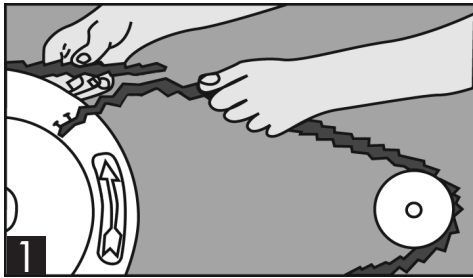


**NU T LINK**  
V-BELTS®**SUPER T LINK**  
WEDGE BELTS®

## Instructions d'Installation

### I. Comment mesurer la longueur

1. Tendez la courroie sur les poulies pour vérifier sa longueur manuellement, en chevauchant les deux derniers trous dans les maillons avec les goupilles de l'autre bout de la courroie, afin de déterminer la longueur initiale. (cf. fig. 1).
2. Comptez le nombre total de maillons, puis retirez les maillons en fonction de la tension préalable désirée. Voir table 1. Chaque courroie doit avoir le même nombre de maillons sur les applications à courroies multiples.

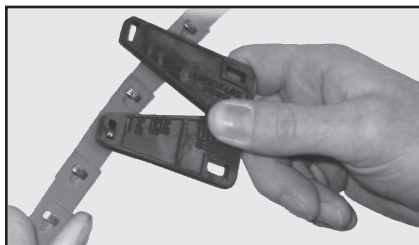
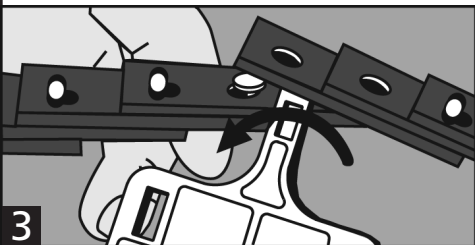
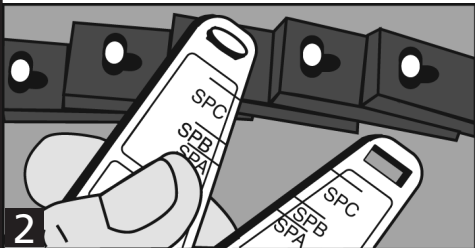


	profil de courroie	les maillons à enlever
NuTLink	Z/10 • A/13 • B/17	1 sur 11
	C/22	1 sur 13
SuperTLink	SPZ • SPA • SPB •3V •5V	1 sur 15
	SPC	1 sur 17

table 1

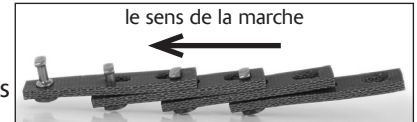
### II. Démontage

1. Pour dégraffer, tournez 2 goupilles adjacentes à 90° (cf. fig. 2).
2. Insérez l'outil et tournez (cf. fig. 3).



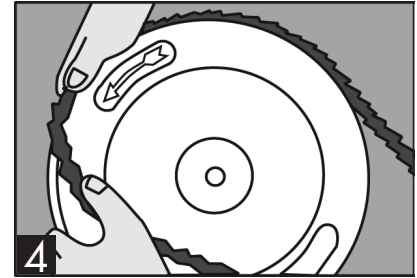
### III. Installation

1. La courroie doit être installée au sens de la marche spécifique comme montré dans l'image. Installez chaque courroie pour fonctionner dans le même sens sur les applications à courroies multiples.



2. Joignez les deux bouts de la courroie, si nécessaire autour des arbres des poulies, en insérant les dernières goupilles dans les derniers trous et en les tournants à 90°.

3. Placez la courroie sur la gorge de la plus petite poulie, puis sur la plus grande en faisant lentement tourner le mécanisme à la main (cf. fig. 4). La courroie peut vous paraître très tendue, mais cela est tout à fait normal. **NE PAS DÉMARRER LE MOTEUR.**



4. Si nécessaire, ajoutez des maillons pour faciliter le montage sur les transmissions à rapports rapprochés. (N.B. : Ne s'applique pas si vous utilisez la méthode d'installation alternative)

### IV. La méthode d'installation alternative

1. Placez le moteur en milieu de position de son gamme de réglage, en marquant la base de manière visible.
2. Déterminez la longueur de la courroie selon I.
3. Poussez le moteur légèrement en avant.
4. Installez les courroies selon III.
5. Ramenez le moteur à la position précédemment marquée.

### V. Réglage de la tension

Comme toutes les courroies trapézoïdales hautes-performances on doit vérifier la tension de la courroie pour que la courroie opère efficacement. L'expérience a montré que la tension doit être vérifiée après 20-30 minutes de fonctionnement à pleine capacité. Il peut être nécessaire de vérifier la tension de la courroie en fonction de la sévérité de la transmission après 24 heures. Si la courroie a été étirée vous pouvez la corriger. Par la suite, la tension de la courroie doit être vérifiée régulièrement et corrigée, si nécessaire.

RÉMARQUE SUR LA CONFORMITÉ LÉGALE : Pour tout renseignement complémentaire sur les produits fabriqués, distribués et vendus par Fenner Drives, ainsi que sur leur conformité avec les lois, codes et réglementations applicables localement et relatives à la protection de la santé et de l'environnement (ci-après collectivement dits « lois environnementales »), qui incluent, sans limitation, la Proposition 65 de l'état de la Californie, veuillez visiter [www.fennerdrives.com](http://www.fennerdrives.com). Si vous n'êtes pas en mesure de vous connecter à notre site Internet ou si vous avez des questions sur la conformité de nos produits avec les lois environnementales, nous vous conseillons de contacter le responsable des questions de santé et de sécurité de Fenner Drives au numéro +1 (717) 665-2421

**Fenner Drives®**[www.fennerdrives.com](http://www.fennerdrives.com)

US  
TEL: +1-800-243-3374  
TEL: +1-717-665-2421  
FAX: +1-717-665-2649

UK  
TEL: +44 (0)870 757 7007  
TEL: +44 (0)1924 482 470  
FAX: +44 (0)1924 482 471

Fabriqué en USA

© 2014 FENNER DRIVES IB-82 JUL 2014