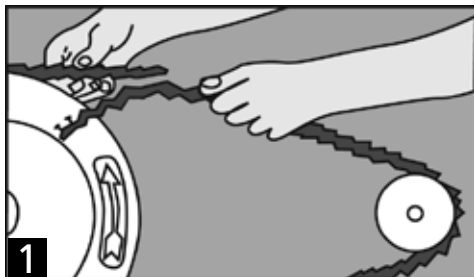


NU T LINK
V-BELTS®**SUPER T LINK**
SP WEDGE BELTS®

Instrukcja montażu

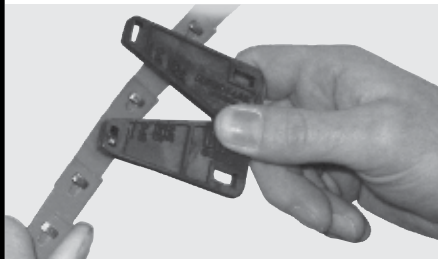
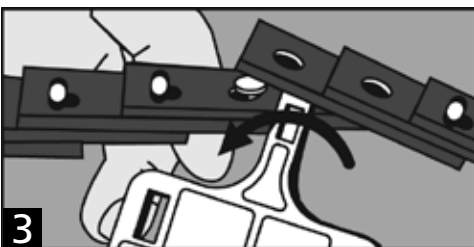
I. Jak zmierzyć właściwą długość

1. Aby określić długość początkową, załóż ciasno pas na koła, w taki sposób, aby otwory na jednym końcu pasa pokrywały się z bolcami na jego przeciwnym końcu. W ten sposób odmierzoną długość odepnij od reszty pasa. Rys. 1.
2. Policz segmenty i wyjmij ich odpowiednią ilość, aby ustalić właściwe napięcie wstępne. Profile Z, A i B – wyjmij 1 na 11 segmentów, profil C – wyjmij 1 na 13 segmentów, SPZ, SPA i SPB – 1 segment na 15, a profil SPC – 1 na 17 segmentów. W przypadku napędów wielopasowych, upewnij się, że każdy pas ma taką samą ilość segmentów.



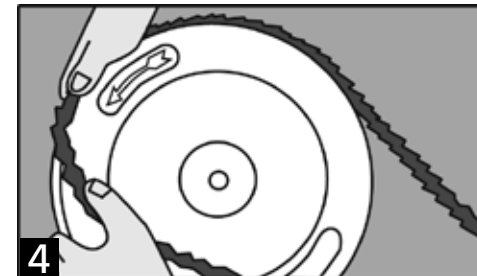
II. Rozłączanie

1. Aby rozpiąć pas, obróć o 90° dwa sąsiednie bolce. Rys. 2.
2. Włóż narzędzie pomiędzy segmenty i obróć. Rys.3.



III. Montaż

1. Pas może pracować w obie strony. W przypadku napędów wielopasowych, zamontuj wszystkie pasy w tym samym kierunku.
2. Zepnij pas w jedną całość (jeśli to konieczne - wokół wałów) wkładając bolce w wolne otwory segmentów i obracając je o 90°.
3. Włóż pas w najbliższy rowek mniejszego koła i naciągnij ręcznie na większe koło, jednocześnie obracając powoli całym napędem. Rys. 4. Pas może wydawać się zbyt ciasny – jest to normalne. **NIE WŁĄCZAJ SILNIKA.**
4. W przypadku niektórych napędów może zaistnieć potrzeba dodania kilku segmentów, aby ułatwić montaż (Nie dotyczy alternatywnej formy montażu).



IV. Alternatywna metoda montażu

1. Ustaw silnik w połowie długości osi i zaznacz jego pozycję.
2. Ustal właściwą długość, tak jak opisano w punkcie I.
3. Przesuń silnik, aby zmniejszyć odległość między osiami.
4. Załóż pasy tak jak opisano w punkcie III.
5. Przesuń silnik do zaznaczonej wcześniej pozycji.

V. Korekta napięcia

Tak jak wszystkie pasy klinowe, NuTLink i SuperTLink również wymagają ponownego napięcia w celu efektywnej pracy. Sprawdzenie napięcia powinno być dokonane po 20-30 minutach pracy na pełnej mocy. Ponowne napięcie może być wymagane po 24 godzinach pracy, w zależności od obciążenia napędu - wówczas korygowane jest całe wstępne rozciągnięcie. W późniejszym okresie, napięcie powinno być sprawdzane od czasu do czasu i korygowane w razie potrzeby.

Aby uzyskać więcej informacji o produkowanych, dystrybuowanych i sprzedawanych przez Fenner Drives produktach, jak i ich zgodności z obowiązującymi w danym kraju przepisami i regulacjami prawnymi w zakresie stanu zdrowia ludzkiego i środowiska (Przepisy dot. ochrony środowiska) prosimy o odwiedzenie www.fennerdrives.com. W przypadku braku dostępu do strony internetowej, a także w razie dodatkowych pytań dotyczących zgodności naszych produktów z przepisami dot. ochrony środowiska, prosimy o kontakt z menadżerem ds. BHP pod numerem telefonu +1 (717) 665-2421

US
Tel. 1.800.243.3374
Fax 1.717.665.2649

www.fennerdrives.com

UK
Tel. +44 (0)870 7577007 • Tel. +44 (0)113 2493486
Fax +44 (0)113 2489656

© 2011 Fenner Drives LB-117 JULY 2011